



# Espagne

FICHAS-PAÍS

2019

ICEX España Exportación e Inversiones

## Données de base

**Nom officiel :** Royaume d'Espagne.  
**Superficie :** 505 983 km<sup>2</sup>.  
**Situation géographique :** En Europe du Sud, dans la péninsule ibérique. En plus du territoire continental, le pays comprend les îles Baléares dans la mer Méditerranée, les villes de Ceuta et Melilla au nord de l'Afrique et les îles Canaries dans l'océan Atlantique.  
**Principales ressources naturelles :** Cuivre, zinc, plomb, potasse, gypse, sépiolite, sulfate de sodium, strontium, fluorite, tungstène, roches ornementales et terres cultivables.  
**Population :** 47 007 367 habitants (au 1<sup>er</sup> janvier 2019).  
**Densité :** 92,9 hab./km<sup>2</sup>.  
**Groupes de population :** 10,7 % de la population est étrangère. Dans ce groupe, les plus nombreux sont les Marocains, 1,73 %, les Roumains 1,42 %, et les Britanniques 0,53 %.  
**Population des villes**  
**Capitale :** Madrid (3 223 334).  
**Principales villes :** Barcelone (1 620 343), Valence (791 413), Séville (688 711), Saragosse (666 880), Málaga (571 026).  
**Régions :** Catholiques, 66,9 % ; pratiquants d'autres confessions, 3,1 %.  
**Langues :** L'espagnol (le castillan) est la langue officielle de l'État. D'autres langues espagnoles sont également officielles dans les communautés autonomes respectives conformément à leur statut. L'anglais est la langue étrangère la plus étudiée.  
**Formalités d'entrée :** Pour les citoyens de tous les États de l'Union européenne, de la Suisse, de la Norvège, de l'Islande et du Liechtenstein : carte d'identité nationale ou passeport en vigueur. Ceux du Royaume-Uni et d'Irlande doivent être munis d'un passeport. Ceux du reste du monde doivent aussi être munis d'un visa. Plus d'informations sur : [www.exteriores.gob.es](http://www.exteriores.gob.es).  
**Division administrative :** 17 communautés autonomes, 50 provinces et 2 villes autonomes, Ceuta et Melilla.



Sources: Union européenne (<http://europa.eu>) ; Institut National de la Statistique ([www.ine.es](http://www.ine.es)) ; Institut géologique et minier (<http://www.igme.es>) ; Centre de Recherches Sociologiques ([www.cis.es](http://www.cis.es)) ; Ministère des Affaires Étrangères, Union Européenne et Coopération ([www.exteriores.gob.es](http://www.exteriores.gob.es)).

## Relations économiques avec l'extérieur (2018)

### Commerce bilatéral Espagne-monde

Inventaire douanier de la Nomenclature combinée de l'UE (en millions d'euros, 2018)

	Valeur	% variation 18/17		Valeur	% variation 18/17
<b>Exportations espagnoles (FOB)</b>	<b>285 024</b>	<b>3,2</b>	<b>Importations espagnoles (CIF)</b>	<b>318 864</b>	<b>5,4</b>
87. Voitures automobiles, tracteurs	48 511	1,1	27. Combustibles minéraux, huiles minérales	47 753	18,0
84. Machines et appareils mécaniques	20 922	1,8	87. Voitures automobiles, tracteurs	40 043	2,8
27. Combustibles minéraux, huiles minérales	18 517	17,1	84. Machines et appareils mécaniques	30 588	4,7
85. Appareils et matériels électriques	16 113	8,5	85. Appareils et matériels électriques	24 517	5,9
39. Matières plastiques et ouvrages en ces matières	11 171	3,7	30. Produits pharmaceutiques	13 296	6,2
30. Produits pharmaceutiques	10 135	0,7	39. Matières plastiques et ouvrages en ces matières	11 097	5,4
08. Fruits comestibles non mis en conserve	8 448	0,7	29. Produits chimiques organiques	9 607	9,8
62. Vêtements, autres qu'en bonneterie	7 410	0,2	72. Fonte, fer et acier	9 503	11,6
72. Fonte, fer et acier	7 241	6,0	62. Vêtements, autres qu'en bonneterie	9 129	2,9
73. Ouvrages en fonte, fer ou acier	6 999	7,1	90. Appareils optiques, de mesure et médicaux	7 541	0,9
Autres exportations	129 557	2,0	Autres importations	115 790	1,6

<b>Taux de couverture commerciale espagnole :</b>	89,4 %
<b>Solde commercial :</b> (en millions d'euros)	-33 840
<b>Variation (18/17)</b>	28,7 %
<b>Investissements directs nets :</b> (en millions d'euros)	2017 2018
De l'Espagne dans le monde	5 123,02 13 307,12
Du monde en Espagne	15 693,05 39 746,78

L'Espagne a été en 2018 la 12<sup>e</sup> économie du monde avec la plus grande réserve d'investissement étranger reçu, soit un quota de participation de 2,04 % sur le total mondial de l'investissement reçu.

Sources: Bases de données ICEX ([www.icex.es](http://www.icex.es)) ; Secrétariat d'État au Commerce ([datainve.comercio.es](http://datainve.comercio.es)) ; Nations Unies (N.U.) (<http://unctad.org>).

## Indicateurs sociaux

### Population (2018)

<b>Croissance de la population :</b> (taux annuel)	0,32 %
<b>Structure par âges :</b>	
De 0-16 ans	15,7 %
De 16-64 ans	65,0 %
65 ans et plus	19,3 %
<b>Structure par sexe :</b> (hommes par rapport aux femmes)	0,96
<b>Population urbaine :</b> (2017)	80,1 %

Sources: Institut National de la Statistique ([www.ine.es](http://www.ine.es)) ; Banque Mondiale ([www.worldbank.org](http://www.worldbank.org)) ; Programme des Nations Unies pour le Développement ([www.undp.org](http://www.undp.org)).

### Bien-être social (2017)

<b>Indice de développement humain :</b> (position dans le classement mondial, 189 pays)	26
<b>Dépense publique en santé / PIB :</b>	9,2 %
<b>Dépense publique en éducation / PIB :</b>	4,3 %
<b>Coefficient d'inégalité de Gini :</b>	0,362

## Indicateurs économiques

### Production (2018)

<b>PIB courant :</b> (en millions d'euros)	1 208 248
<b>PIB PPA (est. 2017) :</b> (en millions de dollars US)	1 774 000
<b>PIB par habitant :</b> (euros)	25 854
<b>Indice de compétitivité globale :</b> (classement mondial sur 140 pays, 2018)	26
<b>Variation du PIB par habitant :</b> (taux interannuel)	3,2 %

### Répartition sectorielle du PIB :

Services	72,9 %
Industrie	17,7 %
Construction	6,5 %
Agriculture	2,9 %

### Structure de la demande / PIB :

Consommation privée	57,7 %
Consommation publique	18,4 %
Formation brute de capital	21,2 %
Variation des stocks	0,7 %
Exportations de biens et de services	34,3 %
Importations de biens et de services	-32,3 %

### Épargne intérieure brute / PIB :

	22,9 %
--	--------

### Emploi (2018)

<b>Population active / population de plus de 16 ans :</b>	58,7 %
<b>Femmes actives / population active totale :</b>	53,1 %
<b>Population active occupée par secteurs :</b>	
Agriculture	4,2 %
Industrie	14,0 %
Construction	6,3 %
Services	75,5 %
<b>Taux de chômage :</b>	15,3 %

### Prix (2018)

**Indice des prix à la consommation :** 1,2 % (taux de variation annuelle)

### Secteur public (2018)

<b>Solde budgétaire / PIB :</b>	-2,48 %
<b>Dette publique / PIB :</b>	97,1 %
<b>Taux d'imposition maximal (2019) :</b>	
Entreprises	25,0 %
Individus	43,5 %

### Énergie, communication, R&D

**Composition de la production électrique :** (% du total, 2018)

Hydraulique	13,1 %
Charbon	14,3 %
Cycle combiné	11,5 %
Cogénération	11,1 %
Nucléaire	20,4 %
Éolien	19,0 %
Solaire (photovoltaïque et thermoélectrique)	4,7 %

**Dépendance énergétique :** 73,9 % (2017)

**Communications (par milliers d'habitants, 2017) :**

Lignes téléphoniques principales	425
Téléphones portables	1 133
Utilisateurs d'Internet	846

**Dépenses en recherche et développement / PIB (prov.) :** 1,2 % (2017)

### Facilité pour les affaires (2019)

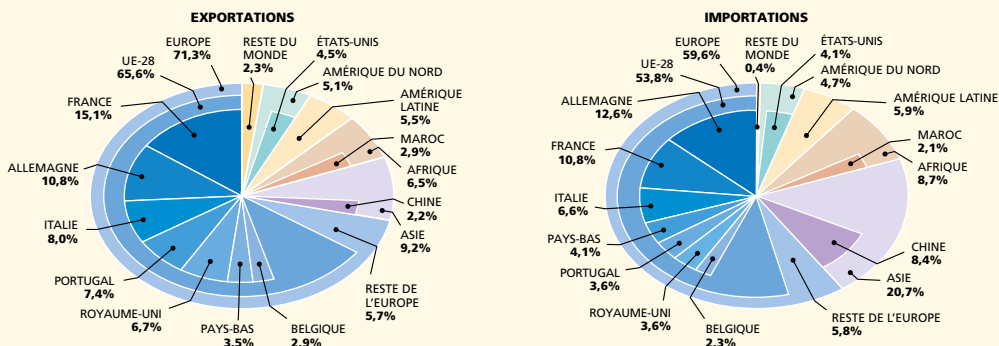
**Doing Business :** (classement mondial sur 190 pays) 30

Sources: Institut National de la Statistique ([www.ine.es](http://www.ine.es)) ; Central Intelligence Agency ([www.cia.gov](http://www.cia.gov)) ; The World Economic Forum ([www.weforum.org](http://www.weforum.org)) ; Banque d'Espagne ([www.bde.es](http://www.bde.es)) ; Eurostat ([epp.eurostat.ec.europa.eu](http://epp.eurostat.ec.europa.eu)) ; Ministère des finances ([www.hacienda.gob.es](http://www.hacienda.gob.es)) ; Commission Européenne (<http://ec.europa.eu>) ; Banque Mondiale ([www.worldbank.org](http://www.worldbank.org)) ; Ministère pour la Transition écologique (<https://energia.gob.es>) ; Conseil Economique et Social ([www.ces.es](http://www.ces.es)).

## Répartition géographique du commerce extérieur (2018)

### Par zones géographiques

(Échelle de pourcentage, 2018)



### Par pays

(millions d'euros, 2018)

	Valeur	% variation 18/17		Valeur	% variation 18/17
<b>Exportations (FOB)</b>	<b>285 024</b>	<b>3,2</b>	<b>Importations (CIF)</b>	<b>318 864</b>	<b>5,4</b>
France	42 977	3,8	Allemagne	40 072	3,1
Allemagne	30 751	0,5	France	34 476	3,2
Italie	22 736	2,7	Chine	26 908	4,2
Portugal	21 086	5,2	Italie	21 088	3,9
Royaume-Uni	18 978	1,3	États-Unis	13 152	-3,0
États-Unis	12 791	2,6	Pays-Bas	12 973	3,4
Pays-Bas	10 023	4,5	Portugal	11 561	4,5
Belgique	8 259	-0,8	Royaume-Uni	11 449	0,6
Maroc	8 221	2,2	Belgique	7 442	-5,4
Chine	6 276	5,4	Turquie	7 118	16,2
Reste du monde	102 926	4,2	Reste du monde	132 625	9,1

Sources: Bases de données ICEX ([www.icex.es](http://www.icex.es)) ; Banque d'Espagne ([www.bde.es](http://www.bde.es)) ; Institut National de la Statistique ([www.ine.es](http://www.ine.es)).

## Adresses utiles

Secretaría de Estado de Comercio  
Ministerio de Industria, Comercio y Turismo  
(Secrétariat d'État au Commerce. Ministère de l'industrie, du commerce et du tourisme)  
Tél. : (34) 91 349 4640  
[www.comercio.mineco.gob.es](http://www.comercio.mineco.gob.es)

ICEX España Exportación e Inversiones, E.P.E., M.P.  
(ICEX Espagne Exportations et Investissements)  
Tél. : (34) 91 349 61 00 / 900 349 000  
[www.icex.es](http://www.icex.es)

Red de Oficinas Económicas y Comerciales de España en el exterior  
(Réseau de bureaux économiques et commerciaux de l'Espagne à l'étranger)  
[www.oficinascomerciales.es](http://www.oficinascomerciales.es)

Invest in Spain  
[www.investinspain.org](http://www.investinspain.org)  
Audiovisual from Spain  
[www.audiovisualfromspain.com](http://www.audiovisualfromspain.com)

Interiors from Spain  
[www.interiorsfromspain.com](http://www.interiorsfromspain.com)  
Foods & Wines from Spain  
[www.foodswinesfromspain.com](http://www.foodswinesfromspain.com)

New Spanish Books  
[www.newspanishbooks.com](http://www.newspanishbooks.com)

Ministerio de Asuntos Exteriores, Unión Europea y Cooperación  
(Ministère des Affaires Étrangères, Union Européenne et Coopération)  
Tél. : (34) 91 379 97 00 / (34) 91 379 96 00  
[www.exteriores.gob.es](http://www.exteriores.gob.es)

Banco de España  
(Banque d'Espagne)  
Tél. : (34) 91 338 50 00  
[www.bde.es](http://www.bde.es)

Cámara de Comercio de España  
(Chambre de Commerce d'Espagne)  
Tél. : (34) 91 590 69 00  
[www.camara.es](http://www.camara.es)

Confederación Española de Organizaciones Empresariales (CEOE)  
(Confédération Espagnole des Organisations d'Employeurs)  
Tél. : (34) 91 566 34 00 / 902 884 403  
[www.ceoe.es](http://www.ceoe.es)

Instituto de Turismo de España (Turespaña)  
(Tourisme Espagnol)  
[www.tourspain.es](http://www.tourspain.es)

## Devises

### Évolution des taux de change

Moyennes de la période	2016	2017	2018	2019*
Dollar US / euro	1,1069	1,1297	1,1810	1,1298

\*(janvier-juin)

## Monnaie

Dénomination (ISO) : euro (EUR). Division monétaire : le centime.

Des 28 pays faisant partie de l'Union européenne, 19 ont adopté l'euro : l'Allemagne, l'Autriche, la Belgique, Chypre, la Slovaquie, la Slovénie, l'Espagne, l'Estonie, la Finlande, la France, la Grèce, l'Irlande, l'Italie, la Lettonie, la Lituanie, le Luxembourg, Malte, les Pays-Bas et le Portugal.

Sources: Banque d'Espagne ([www.bde.es](http://www.bde.es)) ; Banque Centrale Européenne ([www.ecb.int](http://www.ecb.int)) ; Union européenne (<http://europa.eu>).

## Aspects du marché à signaler

**Grand marché.** Le marché espagnol est l'un des plus grands marchés européens, avec un important pouvoir d'achat qui se situe dans la moyenne européenne. Il faudrait y ajouter les plus de 82,8 millions de touristes internationaux ayant visité l'Espagne en 2018, chiffre qui augmente chaque année.

**Plateforme pour les affaires.** L'Espagne est une plateforme pour faire des affaires avec l'UE, mais aussi avec l'ensemble de la zone méditerranéenne, l'Afrique du Nord, le Moyen-Orient et surtout, l'Amérique latine. L'Espagne est en fait le pays de l'UE ayant conclu le plus grand nombre de traités à double imposition et de protection des investissements avec les États d'Amérique latine.

**Climat d'affaires favorable.** Plus de 14 000 compagnies étrangères présentes en Espagne profitent d'un climat d'affaires favorable : la fiscalité est très modérée, avec une pression fiscale vraiment inférieure à la moyenne de l'UE. De plus le traitement fiscal de la R&D est le deuxième plus favorable parmi les pays de l'OCDE, tant pour les grandes compagnies que pour les PME.

**Haut niveau.** L'Espagne se distingue par la qualité de son réseau de communications et d'infrastructures, ainsi que par sa main-d'œuvre hautement qualifiée et concurrentielle.

**Modèle de production de nature technologique.** L'Espagne se concentre actuellement sur un nouveau modèle de production qui crée des opportunités d'affaires dans des secteurs à valeur ajoutée ayant une forte composante technologique. Les secteurs stratégiques d'investissement en Espagne sont à l'heure actuelle : industrie chimique ; technologies de l'information et communications (TIC) ; sciences de la vie ; aérospatiale ; automobile et mobilité ; transport et logistique, énergie et transition écologique, industries culturelles, tourisme et agroalimentaire.

Sources: ICEX ([www.icex.es](http://www.icex.es)) ; Commission européenne, Eurostat (<http://ec.europa.eu/eurostat>) ; Institut National de la Statistique ([www.ine.es](http://www.ine.es)) ; Ministère de l'industrie, du commerce et du tourisme ([www.comercio.mineco.gob.es](http://www.comercio.mineco.gob.es)).